

Motores



Línea **L36**



Motores Mono- fásicos

MOTORES CZERWENY S.A.

TABLA DE PERFORMANCE

MOTORES MONOFÁSICOS LÍNEA 36

Estos motores están diseñados para accionar ventiladores acoplados directamente sobre su eje. El aire movido por el ventilador en forma axial provee la refrigeración necesaria para el motor (tipo "Air-Over")

Para otras aplicaciones sin este enfriamiento, no es admisible el uso del motor en servicio continuo

Motores asincrónicos monofásicos, rotor jaula de ardilla, capacitor permanente.

Servicio continuo S1, aislación Clase B, IC48, 50Hz, factor de servicio 1.

Tipo	Potencia		Inom. (A)	RPM	Cos φ	Eff (%)	I _{arr} /I _{nom}	M _{arr} /M	M _k /M	C μF
	kW	CV								
2 POLOS										
36 CP2RG	0.062	1/12	0.64	2750	0.88	46	2.4	0.85	2.0	3
36 CP2RJ	0.093	1/8	0.87	2800	0.89	54	2.3	0.75	1.9	3
36 CP2RK	0.125	1/6	1.06	2830	0.89	59	2.3	0.8	1.6	3
4 POLOS										
36 CP4RD	0.03	1/25	0.42	1370	0.87	52	2.0	0.9	1.7	2.5
36 CP4RE	0.037	1/20	0.45	1380	0.88	43	2.1	0.6	1.7	4
36 CP4RG	0.062	1/12	0.61	1390	0.85	63	2.5	0.4	1.6	2.5
36 CP4RJ	0.093	1/8	0.82	1390	0.88	58	2.7	0.68	1.6	4
36 CP4RK	0.125	1/6	1.05	1380	0.89	61	2.5	0.6	1.8	4
6 POLOS										
36 CP6RC	0.02	1/40	0.30	890	0.92	29	1.5	0.23	1.5	2
36 CP6RD	0.03	1/25	0.35	870	0.91	45	1.4	0.4	1.7	2.5
36 CP6RG	0.037	1/20	0.38	850	0.91	50	1.2	0.41	1.7	3
36 CP6RK	0.062	1/12	0.7	900	0.90	46	1.3	0.6	1.6	5



DIMENSIONES

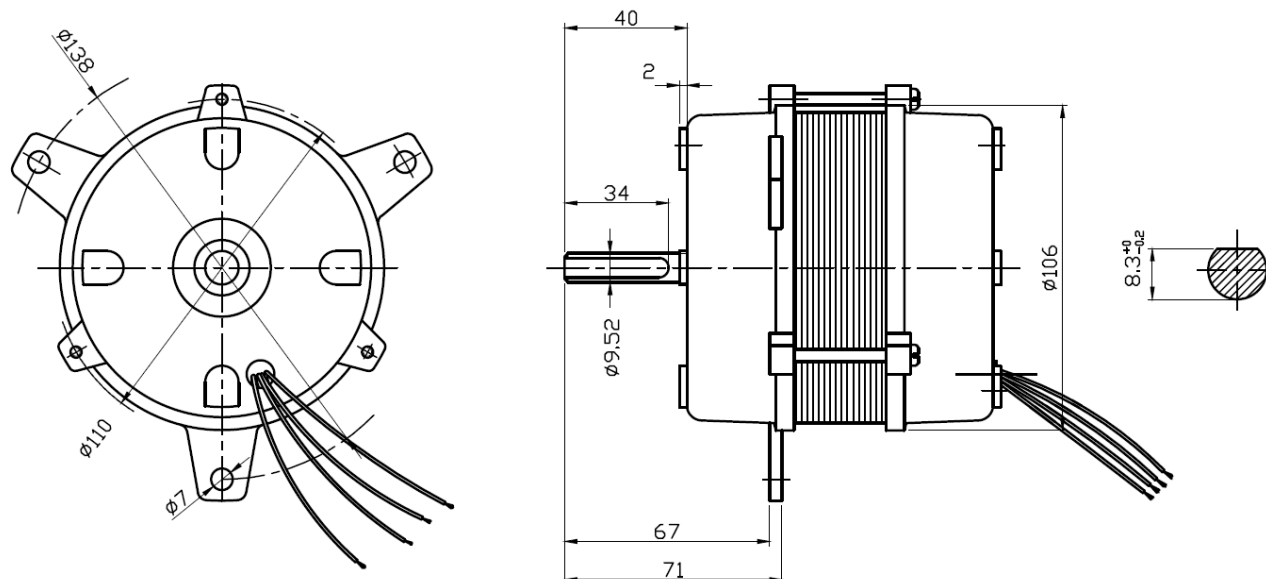
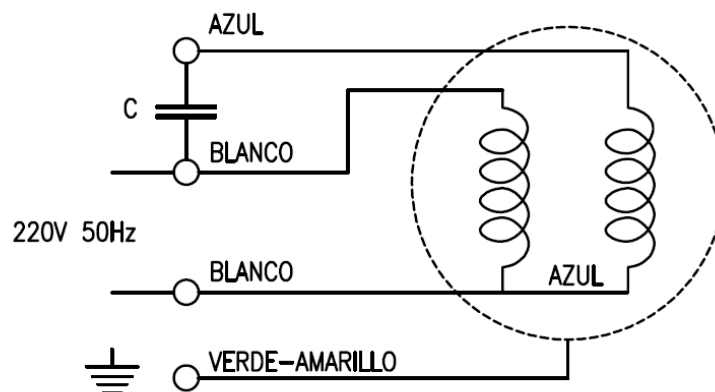


Diagrama de Conexiones:





MOTORES CZERWENY S.A.



DATOS

Dirección

Av. Jorge Newbery 372
S2252BMQ Gálvez
Santa Fe - Argentina

Teléfono

+54 3404 480 715

Fax

+54 3404 480 715

Teléfono Área Comercial

+54 03404 485174

e-mail Área Comercial

ventas@motoresczerweny.com.ar

Web site

www.motoresczerweny.com.ar

Las características técnicas, ilustraciones, diseños, etc., insertas en este folleto no representan compromiso para Motores Czerweny S.A., quien se reserva el derecho de introducir modificaciones sin obligación de previo aviso ni actualización del presente impreso.